

DOSSIER DE PRESSE

*Des peintres Dieppois s'invitent
à la Maison du citoyen ...*

*du 10 mai au 21 mai 2011
vernissage mardi 10 mai à 18 :30*



Fontenay-sous-Bois



LE COLLECTIF

Quatre artistes : **KONU**, **CATERO**, **Stéphane CHARLES**, **MARO**, originaires de différents horizons se regroupent dans un projet collectif pour exposer leur travail. Tous habitent DIEPPE, la ville dite aux quatre ports où de tout temps, vit une communauté d'artistes et qui par le passé a été fréquentée par de nombreux artistes et peintres tels que : Boudin, Corot, Renoir, Pissarro, Monet, Jacques-Émile Blanche, Braque, et musiciens tel Camille Saint Saëns ...

LA MAISON DU CITOYEN

La Maison du Citoyen est située à Fontenay sous Bois. Une histoire de 2 siècles embrasse la structure actuelle riche d'une vie associative, d'une vie citoyenne, au service des conseils de quartier. La Maison du Citoyen de Fontenay-sous-Bois offre un espace d'expositions recevant 40 expositions annuellement dans 3 salles et parfois même envahissant le couloir, escalier et véranda. La première ligne du livre d'Or de la Maison du citoyen et de la vie associative, inaugurée en 1998 par le maire de la Commune, reprend la pensée de Vauvenargues résumant bien son projet, « Les grandes pensées viennent du cœur ».

Site Internet : www.mdcva.fontenay-sous-bois.fr

L'INVITATION

EXPO du 10 au 21 mai 2011

VERNISSAGE Mardi 10 mai à partir de 18h30

COLLECTIF D'ARTISTES

KONU
CATERO
MARO
CHARLES Stéphane

Peintures - "Des peintres Dieppois s'invitent à la Maison du citoyen"

+ **LUCILE**
"Huile, toile et poésie"





KONU



CATERO



CHARLES



MARO



CHARLES Charles

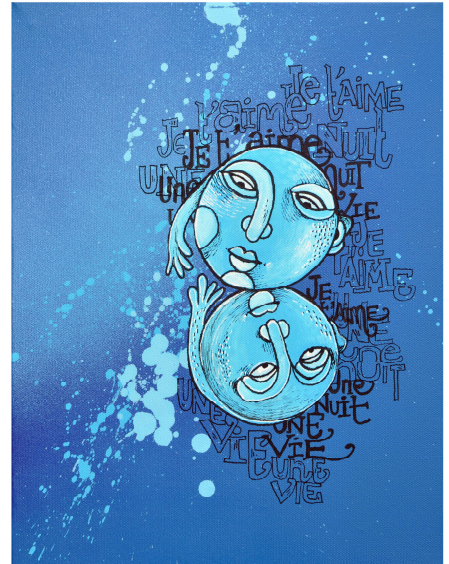
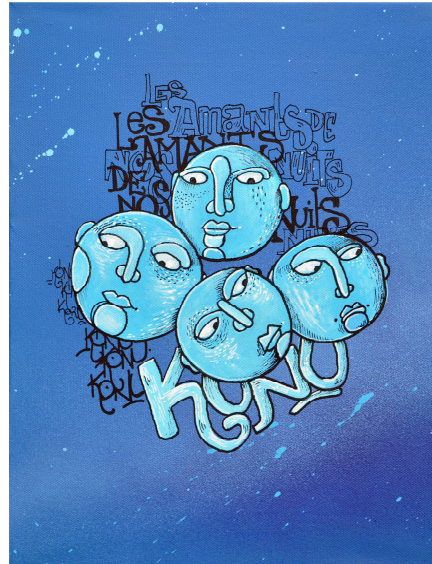
Maison du citoyen et de la vie associative - 16, rue du Révérend-Père-Aubry 94120 Fontenay-sous-Bois
 RER A : Gare de Fontenay-sous-Bois - Bus 124 : Arrêt Le parc - Navette : Arrêt Le parc
 Horaires d'ouverture : Du lundi au vendredi : 9h-22h30 sans interruption / le samedi : 9h-12h / 14h-18h www.fontenay-sous-bois.fr

Conception et réalisation : Studio graphique et imprimé municipal

Ne pas jeter sur la voie publique

LES ARTISTES

KONU



KONU est un artiste peintre plasticien mais avant tout graffeur depuis 1989.

Natif de région parisienne et issu du milieu du graffiti, c'est à Dieppe qu'il crée des œuvres totémiques ainsi que ses « Write my name », accumulation de mots. Bombe en main, il construit aussi des installations, reste actif sur les murs des villes et expose ses œuvres dans différents lieux (Palais de Tokyo, Carrousel du Louvre).

<http://www.konu.fr>

CATERO



Né le 3 Novembre 1956 à Longjumeau (Essonne), son enfance parisienne est baignée dans un milieu artistique, entre père plasticien, grand-père musicien au Châtelet et autres tenant boutique d'encadrement.

Il découvre peu à peu un héritage manuel sans pour autant y prêter une attention particulière.

C'est bien des années plus tard, devenant Dieppois d'adoption, qu'il se consacre à ce loisir qui deviendra au fil du temps une passion.

La rencontre avec des artistes de la région l'incitera à s'engager davantage, et ainsi à participer à diverses manifestations collectives

et individuelles en galeries.

Prix de l'Assemblée Nationale en 2003 et 2007 (G.A.L.A., Somme)

Diverses acquisitions en France et en Europe.

Peintre autodidacte de style expressionniste.

Membre des peintres et sculpteurs dieppois.

<http://www.art-catero-heuschling.fr>

Stéphane CHARLES



J'ai découvert le plaisir de la peinture artistique il y a maintenant une vingtaine d'années.

Complètement autodidacte avec la technique de l'huile, je me suis construit mon univers de peinture en mêlant au figuratif Dieppois quelques touches oniriques et surréalistes.

De plus en plus attiré par la création à l'état pur, mon travail pictural actuel me permet une grande liberté d'expression.

L'abstrait, l'onirisme, le surréalisme, me transporte à chaque nouvelle toile dans une histoire sans fin et passionnante.

Chaque année je participe à diverses manifestations artistiques et expositions, me permettant de multiples et enrichissantes rencontres...

<http://stephan.charles.pagesperso-orange.fr>

MARO

« En Normandie, il n'y a qu'une chose qui peut être haute ou basse » C'est la mer...



Néo Dieppoise, tout de suite, j'ai été séduite par Dieppe qui témoigne d'un grand attrait tant par le charme de son environnement que par son patrimoine culturel.

Je vous invite à partager mon émotion à travers mes toiles, dans ce lieu de la Maison du Citoyen, où pour la troisième fois consécutive, j'ai le plaisir d'exposer.

<http://www.maro-art.com>

COMMENT VENIR

Maison du Citoyen et de la Vie associative
16, rue du Révérend Père Aubry
94120 FONTENAY SOUS BOIS

Téléphone : 01 49 74 76 90

Courriel : mdcva@fontenay-sous-bois.fr

RER A, Bus 124, Arrêt le Parc – Navette Le Parc

Horaires d'ouverture :

- du lundi au vendredi 9 – 22h30 sans interruption
- le samedi 9h – 12 h / 14h – 18 h
- fermeture le dimanche et jours fériés



Comment venir ?

→ Si vous arrivez par le RER A :

- gare de Fontenay-sous-Bois

Bus 124 : direction Val-de-Fontenay
arrêt "Parc de l'Hôtel de ville"

Navette : direction Les Alouettes
arrêt "Parc de l'Hôtel de ville"

- gare de Val-de-Fontenay

Bus 124 : direction Château de Vincennes
arrêt "Hôtel de ville"

Navette : direction Les Parapluies
arrêt "Maison du Citoyen et de la Vie Associative"

→ Si vous êtes en voiture, A86

sortie Fontenay-sous-Bois